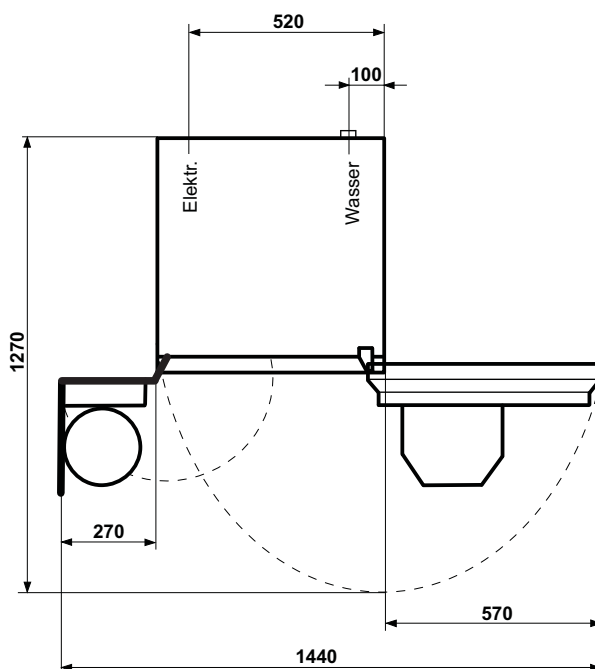
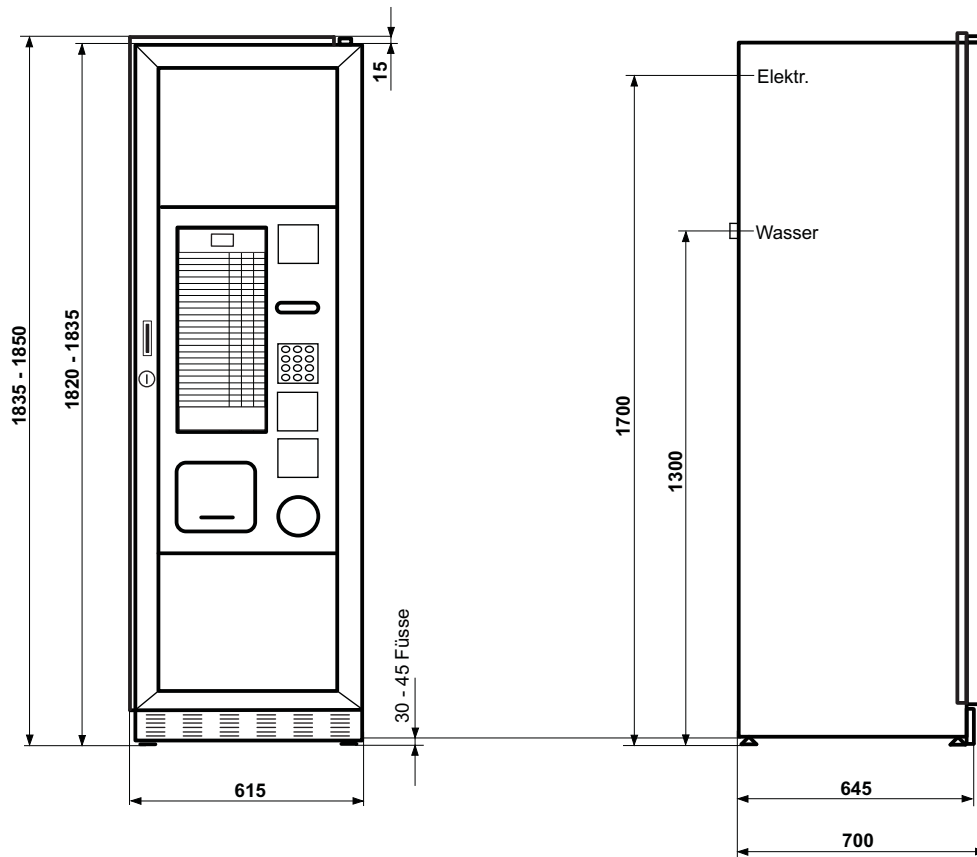


## Technische Information

### Opus Digit E

#### Bohnenkaffee- und Instantgetränkeautomat



#### Baumasse:

Höhe:	1835 - 1850 mm
Breite:	615 mm
Breite geöffnet:	1440 mm
Tiefe:	700 mm
Tiefe geöffnet:	1270 mm
Wandabstand hinten:	100 mm
Gewicht:	150 kg

**Leistungsaufnahme:** 1560 W

#### Bauseitige Installationen:

Kaltwasser ½ Zoll Aussengewinde  
mit Durchlaufhahn 2 - 4 bar  
Elektrisch 230 V / 10 A (PNE)  
Steckdose Typ 12 oder 13

#### Beim Einbau

**Achtung:** Um ein einwandfreies Arbeiten des Kühlgerätes zu gewährleisten ist auf eine genügende Frischluftzirkulation zu achten !!