



Fas  
**COLD**

750-900-1050

# Fas Cold

Die unverwechselbare Fas-Linie der spiralmaschinen, die speziell für automatenbetreiber entwickelt wurde.

Die Cold-Linie von Fas erfüllt dank ihres breiten Sortiments und der zahlreichen Ausstattungen alle Marktanforderungen. Lassen Sie sich von den verschiedenen Kombinationen inspirieren und wählen Sie den Automaten, der am besten zu Ihren Bedürfnissen passt.



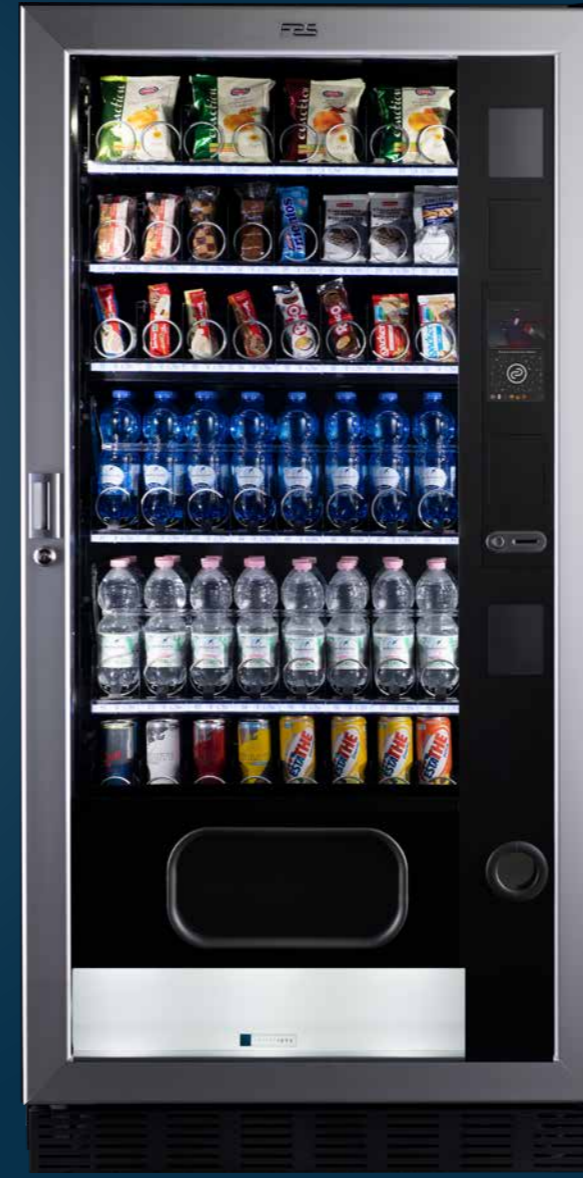
750mm

Linie  
**750**

Business

Advanced

Excellence



900mm

Linie  
**900**

Advanced

Excellence

Pro



1050mm

Linie  
**1050**

Advanced

Excellence

Pro

## 3 Größen

Je nach Ihrem Bedarf kann zwischen 3 verschiedenen Größen gewählt werden: 750, 900 und 1050 mm

## 4 Ausstattungen

Wählen Sie die für Ihren Standort geeignete Variante.

# Konnektivität



## Touch Technology

Mit der Möglichkeit von Diashows und personalisierten Medien

Die gesamte Cold Fas-Linie ist mit Touchscreen-Technologie ausgestattet, die eine einfache und intuitive Bedienung der Maschinen sowohl für den Endbenutzer als auch für den Techniker ermöglicht, was durch das ikonographische Menü während der Programmierung erleichtert wird. Die gesamte Cold Fas-Linie kann sich über WLAN oder einen Internet-Dongle mit dem Netzwerk verbinden.



### Breiter Betrachtungswinkel

Die verwendete Technologie ermöglicht einen breiten Betrachtungswinkel auch bei Sonnenlicht.



### Anpassbare Diashows

Möglichkeit der Anzeige von Diashows oder Werbevideos sowohl auf dem Stand-by-Bildschirm als auch während der Ausgabe.



### Programmierung durch Symbole

Die Programmierung durch Symbole vereinfacht die Bedienung der Maschine und macht alles extrem intuitiv.



## Integriertes WLAN

Die Wi-Fi 2.0-Verbindung gewährleistet eine stabile Verbindung zum Internet für die Verwaltung aller dedizierten Online-Dienste. Es ist auch möglich, sich über den DON-GLE-Internetschlüssel zu verbinden.



## Fas Cloud+

Die Plattform für die komplette Verwaltung Ihrer Vertriebshändler

Die Fas-Automaten können dank ihrer fortschrittlichen Technologie einfach an die Fas Cloud+ angeschlossen werden. Diese Verbindung ermöglicht eine vollständige Fernverwaltung der Automaten mit einer erheblichen Reduzierung der Betriebskosten.

### Wichtigste Merkmale:

- Gruppenverwaltung von Maschinen
- Benachrichtigungen über Alarmer oder Fehlfunktionen
- Fehler-Reset
- Aktualisieren der Preise und Werbeaktionen
- Fernausgabe
- Softwareaktualisierungen
- Cashflow-Steuerung
- Warnung Produkt unter der Reserve
- Geolokalisierung
- Remote-Neustart der Maschine



## Digitale Zahlungssysteme



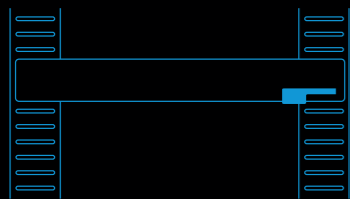
Digitale Zahlungssysteme dank der Partnerschaften mit Satispay und PayPal integrieren Fas-Automaten standardmäßig 2 digitale Zahlungssysteme in ihre Software, ohne dass zusätzliche Hardware im Automaten installiert werden muss.

# Hardware

easy  
**Click**

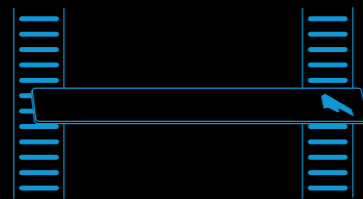
Das patentierte System, das eine schnelle Neukonfiguration der Schubladen ermöglicht.

Das patentierte Schnellpositionierungssystem von Fas erleichtert die Änderung der Automatenkonfiguration ohne Werkzeug und beschleunigt den gesamten Vorgang.



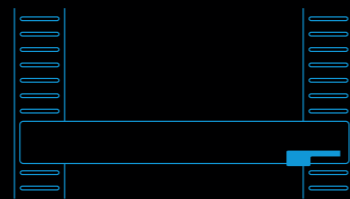
## 1 Freigeben

Die Klappen an den beiden Enden des EasyClick öffnen, um die Stange zu entfernen



## 2 Verschieben

Die Position wählen, die am besten zu Ihrer neuen Konfiguration passt, indem Sie mit einem einfachen Klick von Zentimeter zu Zentimeter verschieben.



## 3 Blockieren

Die Klappen schließen, um die Bahn am Gehäuse zu befestigen, und fertig!

Weitere Informationen  
finden sich im Video



## CO<sub>2</sub> Kühlaggregat

Die Verwendung von CO<sub>2</sub> im Fas-Kühlaggregat ermöglicht die geringstmögliche Umweltbelastung (GWP = 1) und ist außerdem absolut sicher, da es sich nicht um ein brennbares Gas handelt. Darüber hinaus wird das Kühlaggregat von einem Wechselrichter gesteuert, der einen reduzierten Energieverbrauch garantiert.

Fas hat dieses Kühlaggregat für sein gesamtes Sortiment übernommen und ermöglicht auch die Rückwärtskompatibilität mit Modellen, die ab 2004 hergestellt wurden.



Weitere Informationen  
finden sich im Video



## Slide IN OUT

Schnelles Herausziehen  
des Kühlaggregats

Das gesamte Monoblock-Kühlaggregat von Fas befindet sich im unteren Teil des Automaten und ist leicht zu entfernen, was die routinemäßigen Wartungsarbeiten erheblich beschleunigt.

Weitere Informationen  
finden sich im Video



# Display Schublade

€ 0.0

Erhöhung der Sichtbarkeit  
und Steigerung des  
Umsatzes

## Vorteile

- Programmierbar: ein paar einfache Schritte, um Produktpreise zu ändern;
- Möglichkeit der dynamischen Anzeige von individuellen Angeboten und Preisen, um die Aufmerksamkeit auf bestimmte Produkte zu lenken;
- Möglichkeit der Preisänderungen und der Einrichtung neuer Angebote mit Fas Cloud+ auch aus der Ferne.



## Vorkühlbereich

Großer Bereich zum Vorkühlen von Produkten.

Große Mengen von Produkten (z. B. Dosen und Flaschen) können in diesem Lagerbereich gelagert werden, so dass sie bereits die ideale Temperatur haben, wenn sie das nächste Mal befüllt werden.



## Seitliche Luftumwälzung

Die von Fas patentierte seitliche Luftzirkulation ermöglicht eine optimale Verteilung der Kaltluft im Inneren der Vitrine und vermeidet die Bildung von Kondenswasser auf der Vitrine.



## Vitrine mit Schaumstoff

Die Isolierung der Fas-Automaten besteht seit den frühen 1980er Jahren aus expandiertem Polyurethanschaum, der den Wärmeverlust drastisch reduziert, um eine maximale Energieeffizienz zu gewährleisten.

# Fas 750

Verkaufsautomat mit einer maximalen Kapazität von 6 Auswahlen pro Schublade, klein und in 2 Höhen erhältlich: 170 (750 Business) und 183 mm (750 Advanced und Excellence)



Sonderausstattungen **750 Business** **750 Advanced** **750 Excellence**

Auswahlen	Bis 36	Bis 42	Bis 42
Tablet	7"	7"	7"
Fach	Standard	Vergrößert	Vergrößert
Ästhetische Oberflächen	Grau eloxiert/schwarz	Grau eloxiert/schwarz	Grau eloxiert/schwarz
Mindesttemperatur	+3°	+3°	+3°
Einbruchhemmende Profile	No	No	No
Abmessungen (mm)	1700x750x790	1830x750x790	1830x750x790
Platzbedarf offene Tür (mm)	1470	1470	1470
Gewicht (kg)	230	236	236
Protokoll	MDB - Executive - BDV	MDB - Executive - BDV	MDB - Executive - BDV
Versorgung V/Hz	230/50-60	230/50-60	230/50-60
Energieklasse*			

# Fas 900

Verkaufsautomat mit einer Kapazität von 8 Auswahlen für jede Schublade, bis zu einem Maximum von 56 Gesamtauswahlen. Erhältlich in den Ausstattungsvarianten Advanced, Excellence und Pro.



Sonderausstattungen **900 Advanced** **900 Excellence** **900 Pro**

Auswahlen	Bis 56	Bis 56	Bis 56
Tablet	7"	7"	10.1"
Fach	Standard	Vergrößert	Vergrößert
Ästhetische Oberflächen	Grau eloxiert/schwarz	Grau eloxiert/schwarz	Graphitgrau/schwarz
Mindesttemperatur	+3°	+3°	+3°
Einbruchhemmende Profile	No	No	Si
Abmessungen (mm)	1830x900x790	1830x900x790	1830x910x790
Platzbedarf offene Tür (mm)	1660	1660	1660
Gewicht (kg)	265	274	274
Protokoll	MDB - Executive - BDV	MDB - Executive - BDV	MDB - Executive - BDV
Versorgung V/Hz	230/50-60	230/50-60	230/50-60
Energieklasse*			

# Fas 1050

Verkaufsautomat mit 10 Auswahlen für jede Schublade, bis zu einem Maximum von 70 Gesamtauswahlen. Erhältlich in den Ausstattungsvarianten Advanced, Excellence und Pro.



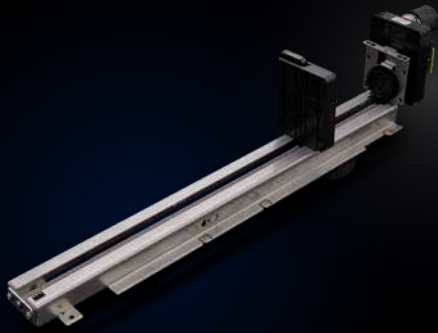
Sonderausstattungen **1050 Advanced** **1050 Excellence** **1050 Pro**

Auswahlen	Bis 70	Bis 70	Bis 70
Tablet	7"	7"	10.1"
Fach	Standard	Vergrößert	Vergrößert
Ästhetische Oberflächen	Grau eloxiert/schwarz	Grau eloxiert/schwarz	Graphitgrau/schwarz
Mindesttemperatur	+3°	+3°	+3°
Einbruchhemmende Profile	No	No	Si
Abmessungen (mm)	1830x1050x790	1830x1050x790	1830x1060x790
Platzbedarf offene Tür (mm)	1810	1810	1810
Gewicht (kg)	324	340	340
Protokoll	MDB - Executive - BDV	MDB - Executive - BDV	MDB - Executive - BDV
Versorgung V/Hz	230/50-60	230/50-60	230/50-60
Energieklasse*			

# Accessori

## HCB Fach

Das für die Modelle 900 und 1050 in allen seinen Konfigurationen erhältliche HCB-Fach (Hight Capacity Bottles) erhöht die Ladekapazität eines einzelnen Fachs für Flaschen oder Dosen um +50 % bzw. +70 % im Vergleich zu einem Standardfach (Prozentsätze bis Modell 1050)



## Schieber **LT**

je nach Produkt kann jede einzelne Auswahl mit einem Schieber anstelle einer Spirale ausgestattet werden.

## Sandwich Fach

Spezielles Fach für die Ausgabe von Sandwiches (oder Milchflaschen), deren Format höhere Seitenschienen, Produktunterstützung und spezielle Breitenauswahl erfordert.



## Baguette Fach

Fach mit vertikal angeordneten Doppelspiralen, die Baguettes und andere Produkte mit schmalem und länglichem Format optimal ausgeben können.



**FAS international S.r.l.**

Via Iago di vico, 60  
36015 Schio (vi) italy

**T** +39 0445 502011

**E** info@fas.it



[WWW.FAS.IT](http://WWW.FAS.IT)